



# Câmara Municipal de Lisboa

## Planta de Localização

Escala 1:1000

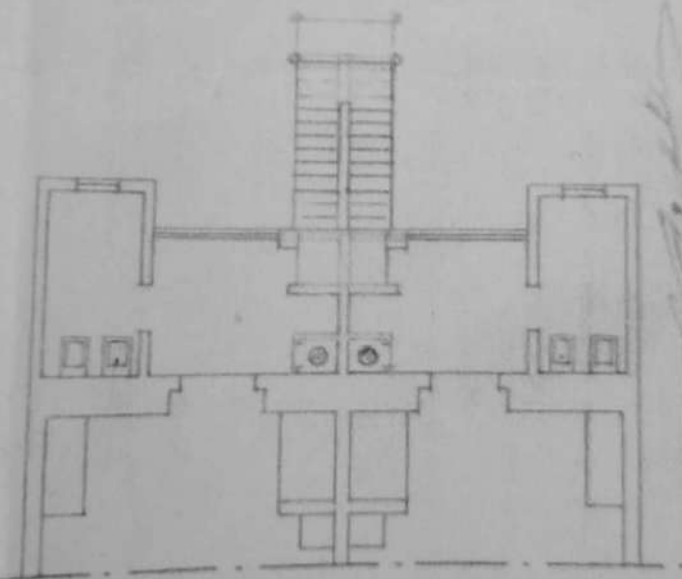
RECEBIDO PELA  
D. M. C. U. D. I. U.  
CÂMARA MUNICIPAL DE LISBOA





PROJECTO DAS ALTERAÇÕES QUE O SR.  
 JOSÉ ALEXANDRE PARREIRA DESEJA FA-  
 ZER NO SEU PREDIO EM CONSTRUÇÃO  
 NA RUA ALVES TORGO, J.A. COM A LI-  
 CENÇA N.º 913 - OBRA N.º 50101.

ESCALA-1:100.



*Henrique Catarino*  
 n.º 147

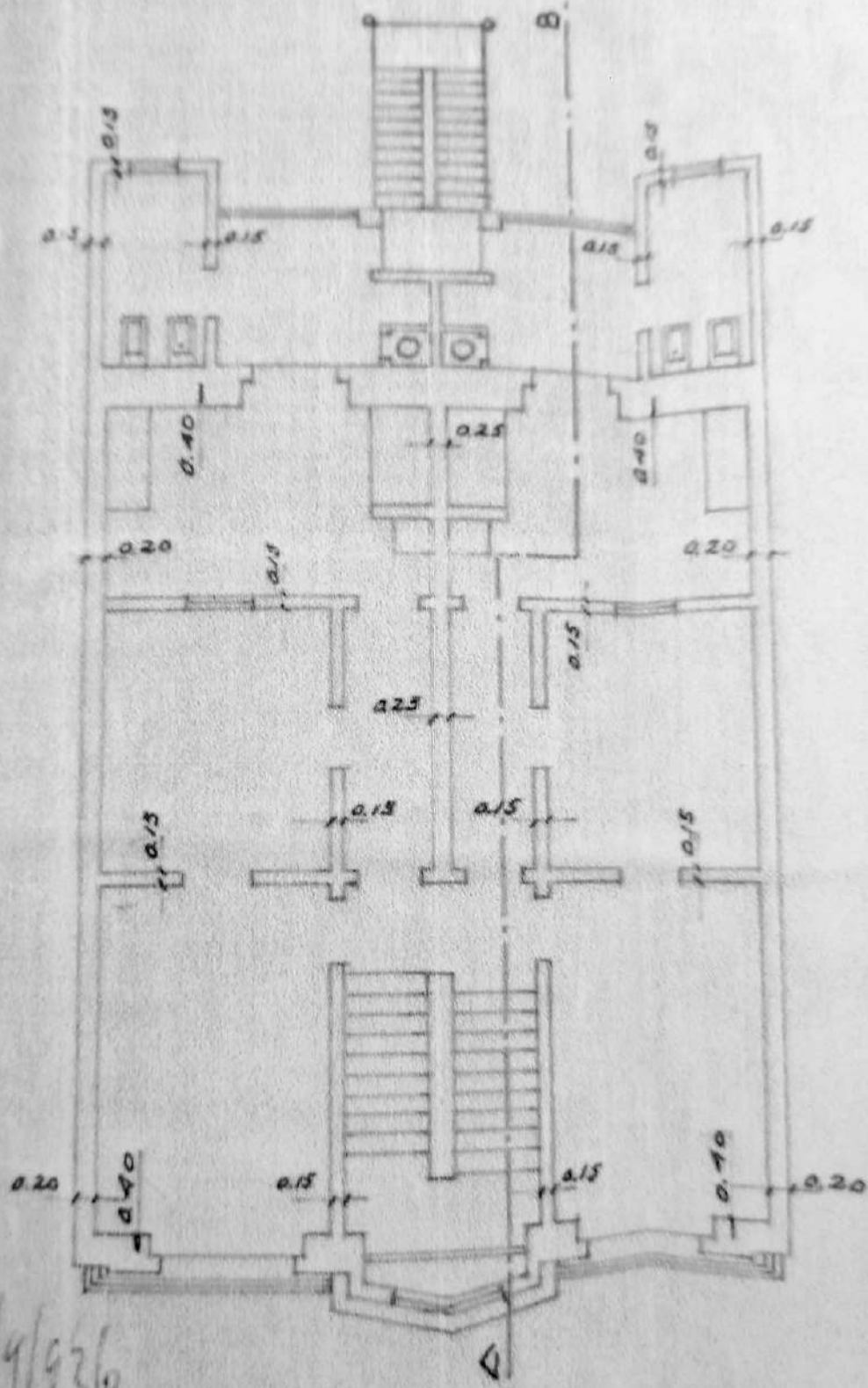
ALTERAÇÕES DOS PISOS

©2008. Câmara Municipal de Lisboa - Departamento de Bibliotecas e Arquivos - Divisão de Gestão de Arquivos - Powered by traced  
 Exclusivamente para efeitos de IMI este exemplar é cópia fiel do documento constante a folha 2 do processo n.º 19515/SEC/PET/1936 da obra n.º 50101, situada na seguinte morada:  
 RUA ALVES TORGO, 362

O Chefe da Divisão de Gestão de Arquivos *Adriano Alves*

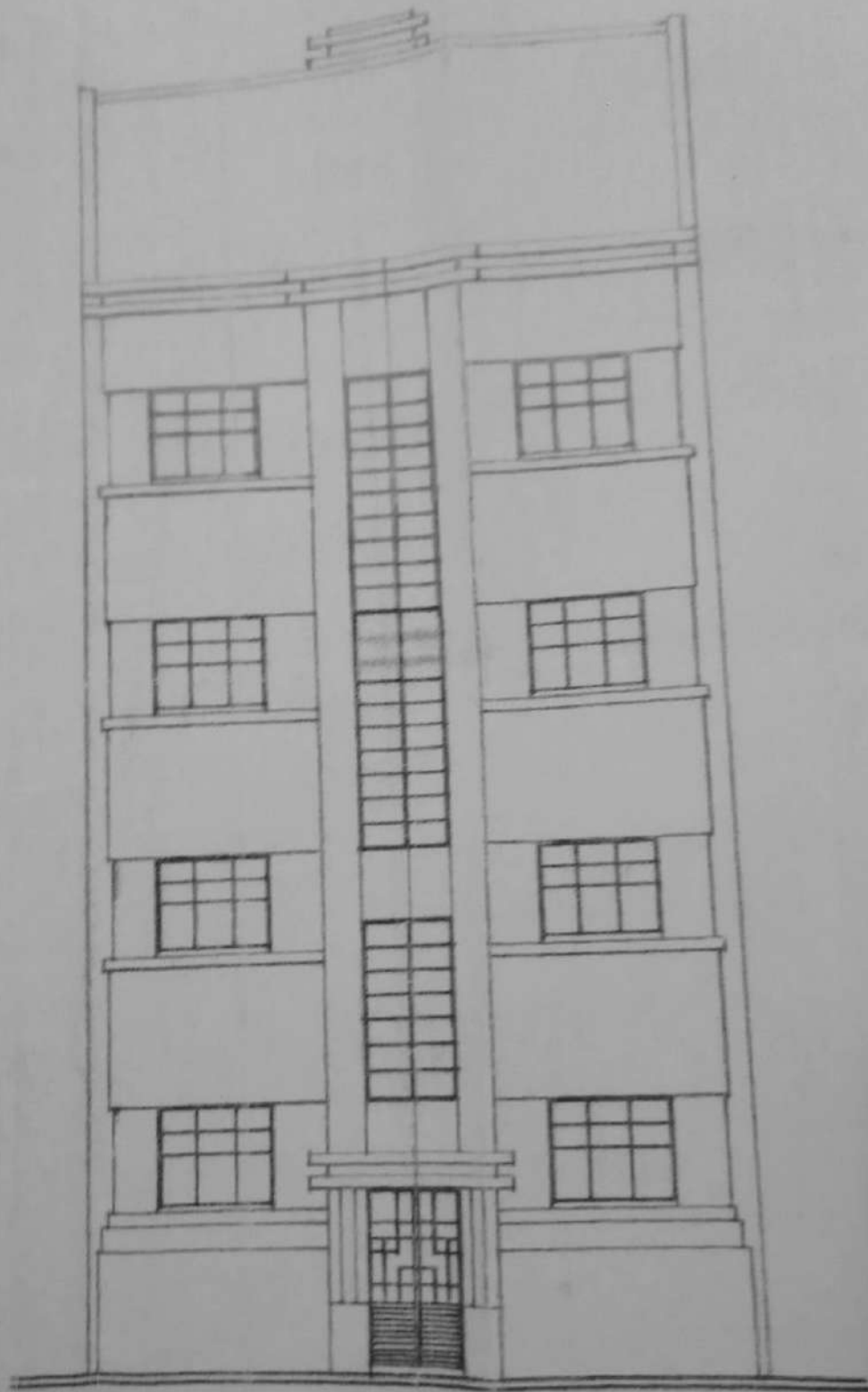
Lisboa, 25 de Janeiro de 2008

Funcionário: 11



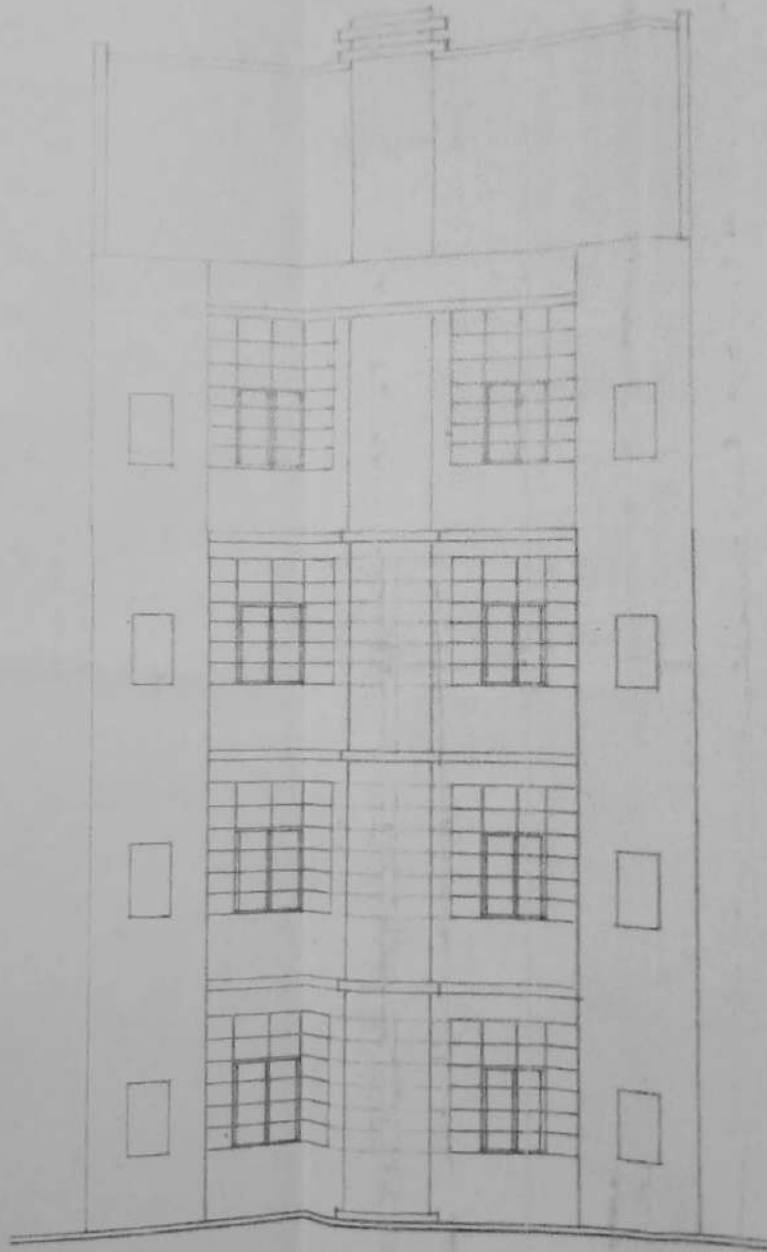
24/9/936

PLANTA DO 3º ANDAR

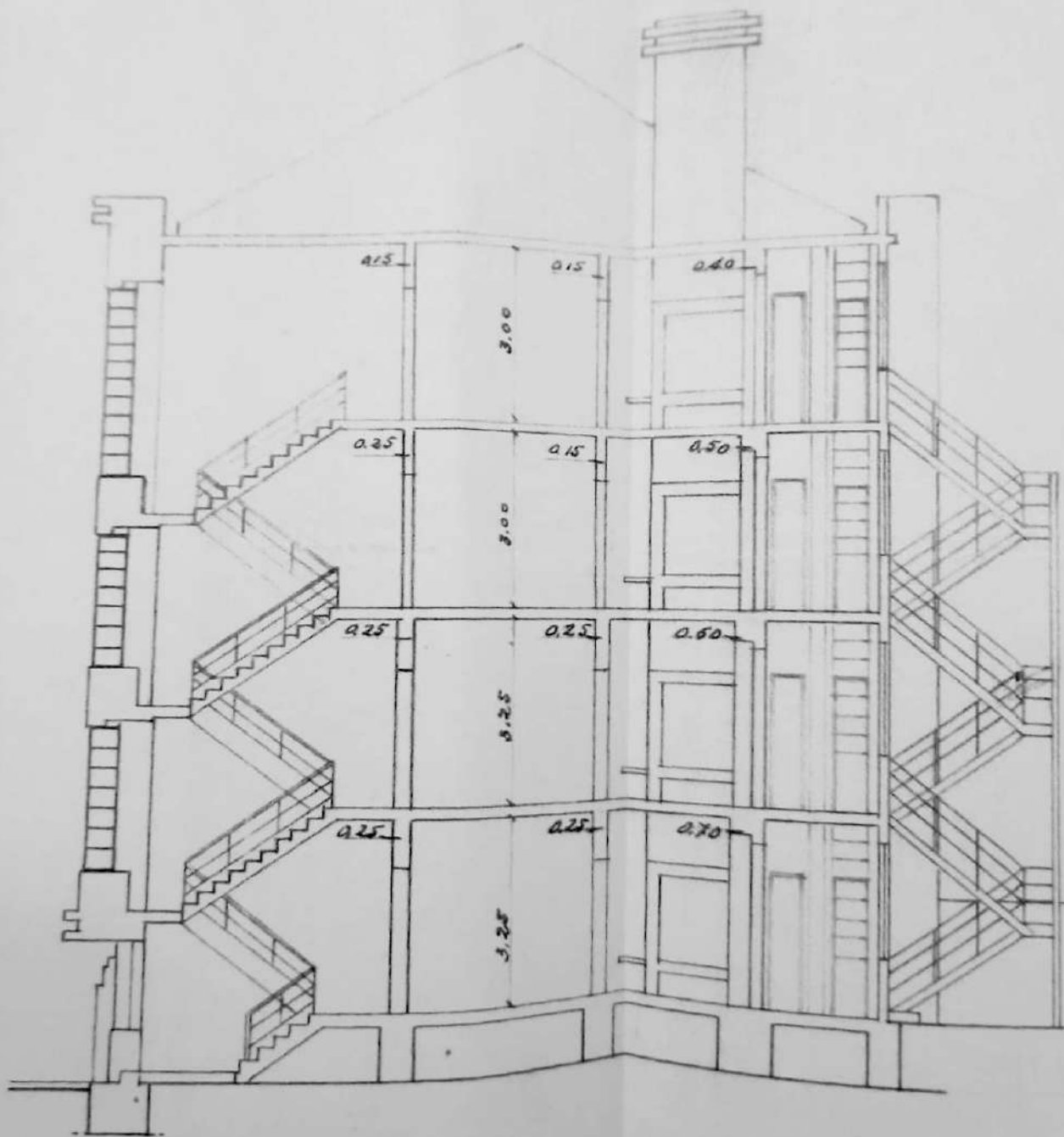


ALÇADO PRINCIPAL

PROJECTO DAS  
JOSÉ ALEXAND  
ZER NO SEV  
MA RVA ALV  
CENÇA N.º 91



ALÇADO POSTERIOR



CORTE POR A-B.