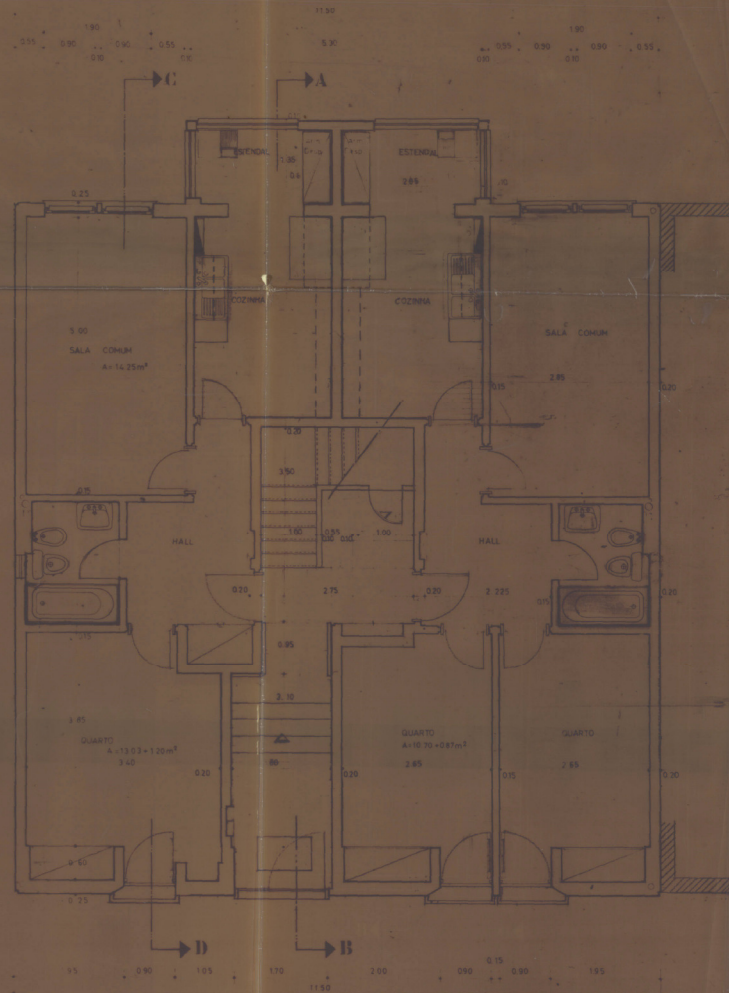
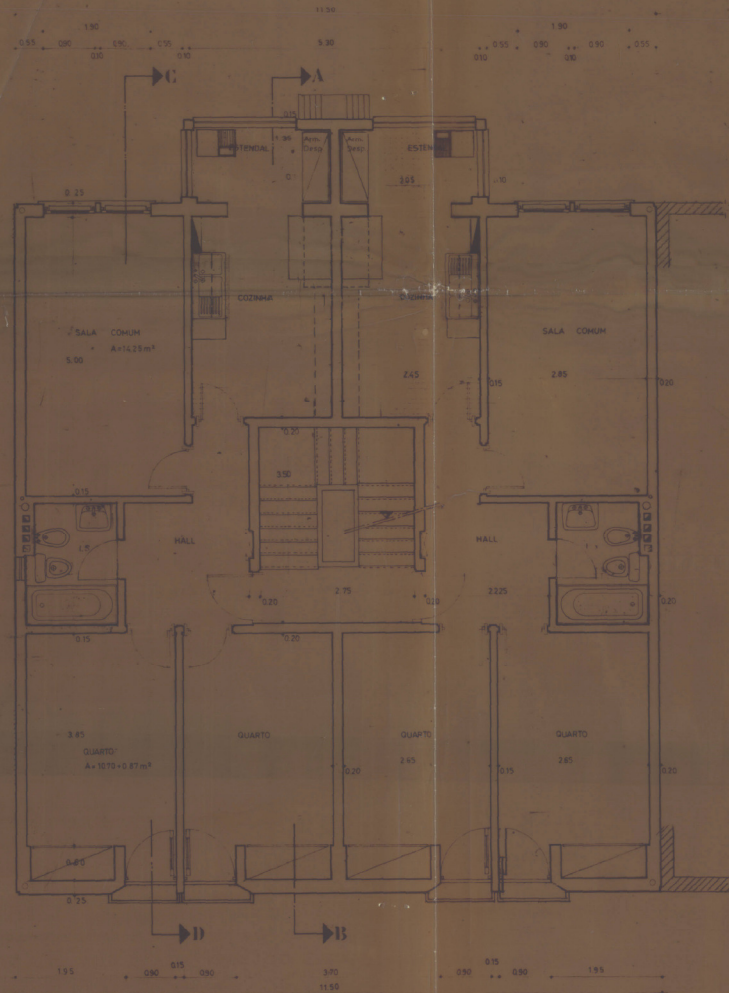


COBERTURA



1º PISO



2º, 3º E 4º PISOS

PROJETO Nº 1122/64
 DATA 15/05/65
 CAMARÁ MUNICIPAL LOURES
 25 SET 1973
 ENTRADA

PLANTAS

Volpelle
PRÉDIO DE RENDIMENTO TF
 ESC 1:30 LOCAL ANEXO DA EN Nº 1, EM 1, VERBAIS DE GUERREIRO
 ANEXAMENTO PRINCIPAL - LOTE Nº 5
 QUERENTE DANIEL DE CARVALHO E OUTRO